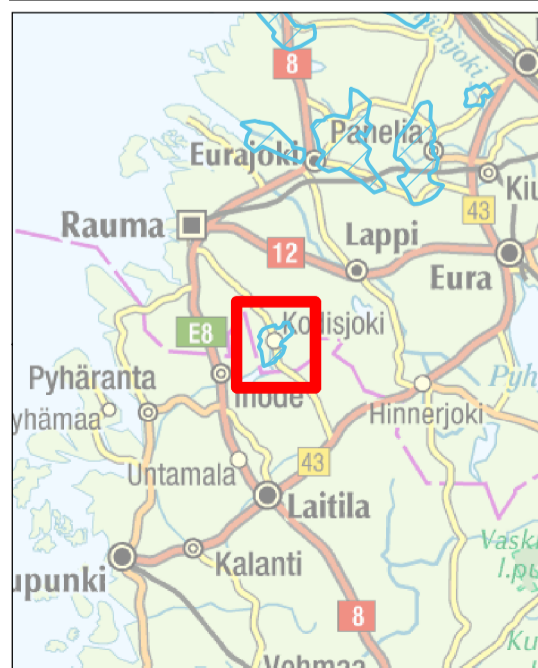
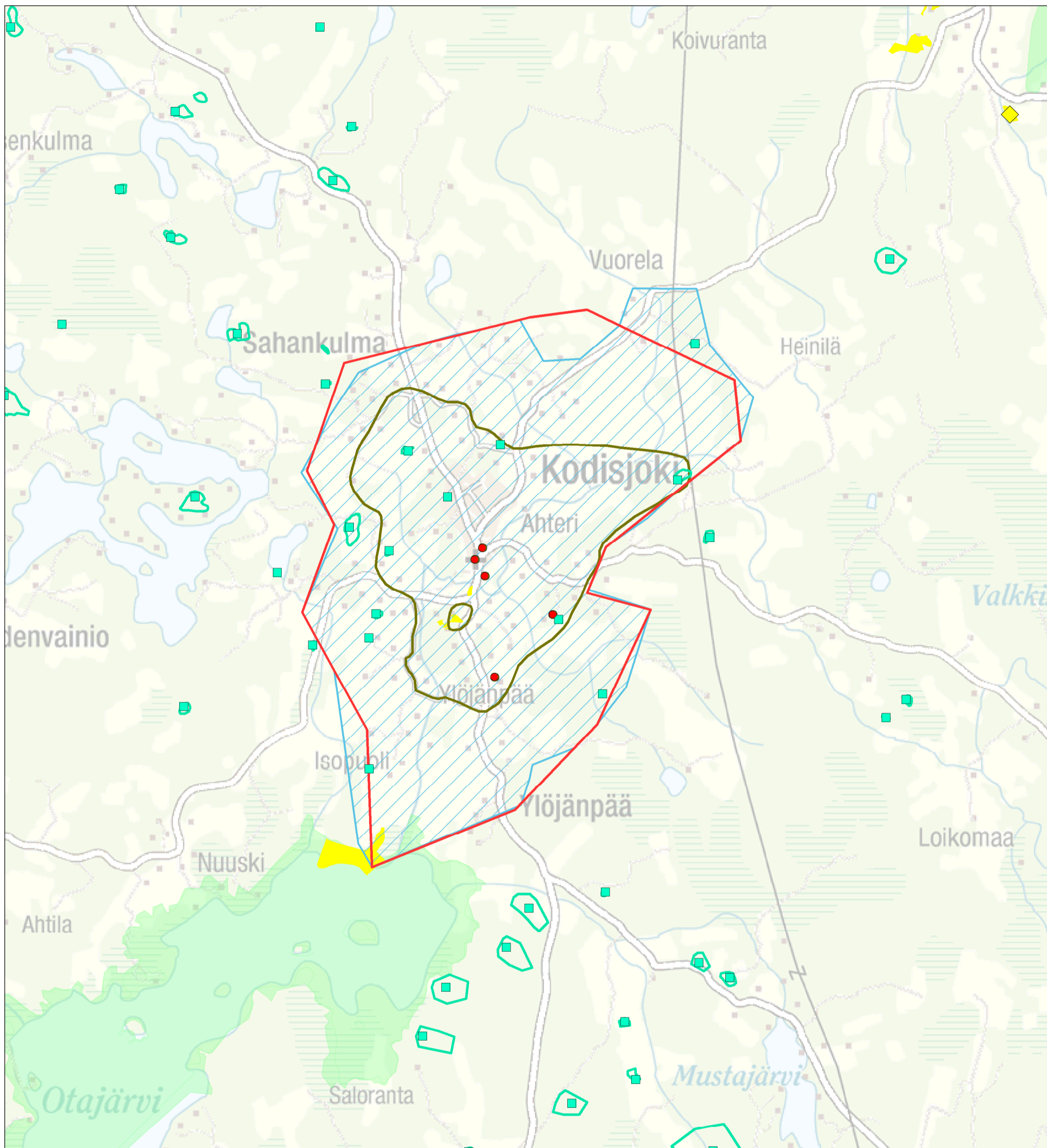



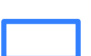
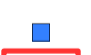










Kodisjoen kulttuurimaisema L1: Kulttuuri- ja luontoarvot



-  Uusi maisema-alueajausehdotus (valtakunnallisesti arvokas)
-  Uusi maisema-alueajausehdotus (maakunnallisesti arvokas)
-  Maisema-alueajaus (valtakunnallisesti arvokas; valtioneuvoston periaatepäätös 1995)
-  Valtakunnallisesti merkittävä rakennettu kulttuuriympäristö 2009 (alue-, viiva- ja pistemäiset)
-  Valtakunnallisesti merkittävä rakennettu kulttuuriympäristö 1993 (alue-, viiva- ja pistemäiset)
-  Muinaisjännökset (alue- ja pistemäiset)
-  Maakunnallisesti merkittävä kulttuuriympäristö (Satakunnan rakennusperintö 2005, Lauri Putkonen)
-  Maakunnallisesti arvokas rakennusperintö (Satakunnan kulttuuriympäristöt, 2012)

-  Perinnemaisemat (alue ja piste)
- 
-  Luonnonsuojeluohjelmat ja -alueet, Natura-alueet
-  Kansainvälisesti arvokkaat lintualueet (IBA)
-  Kansalliset kaupunkipiisot



© SYKE, ELY-keskukset © SYKE, GTK
 © SYKE, Metsähallitus, ELY-keskukset
 © Maanmittauslaitos lupa nro 7/MML/12
 © Karttakeskus Oy, lupa L4659
 © Satakunnan museo
 Koordinaattijärjestelmä: EUREF FIN TM35FIN
 Varsinais-Suomen ELY-keskus/ 22.11.2013