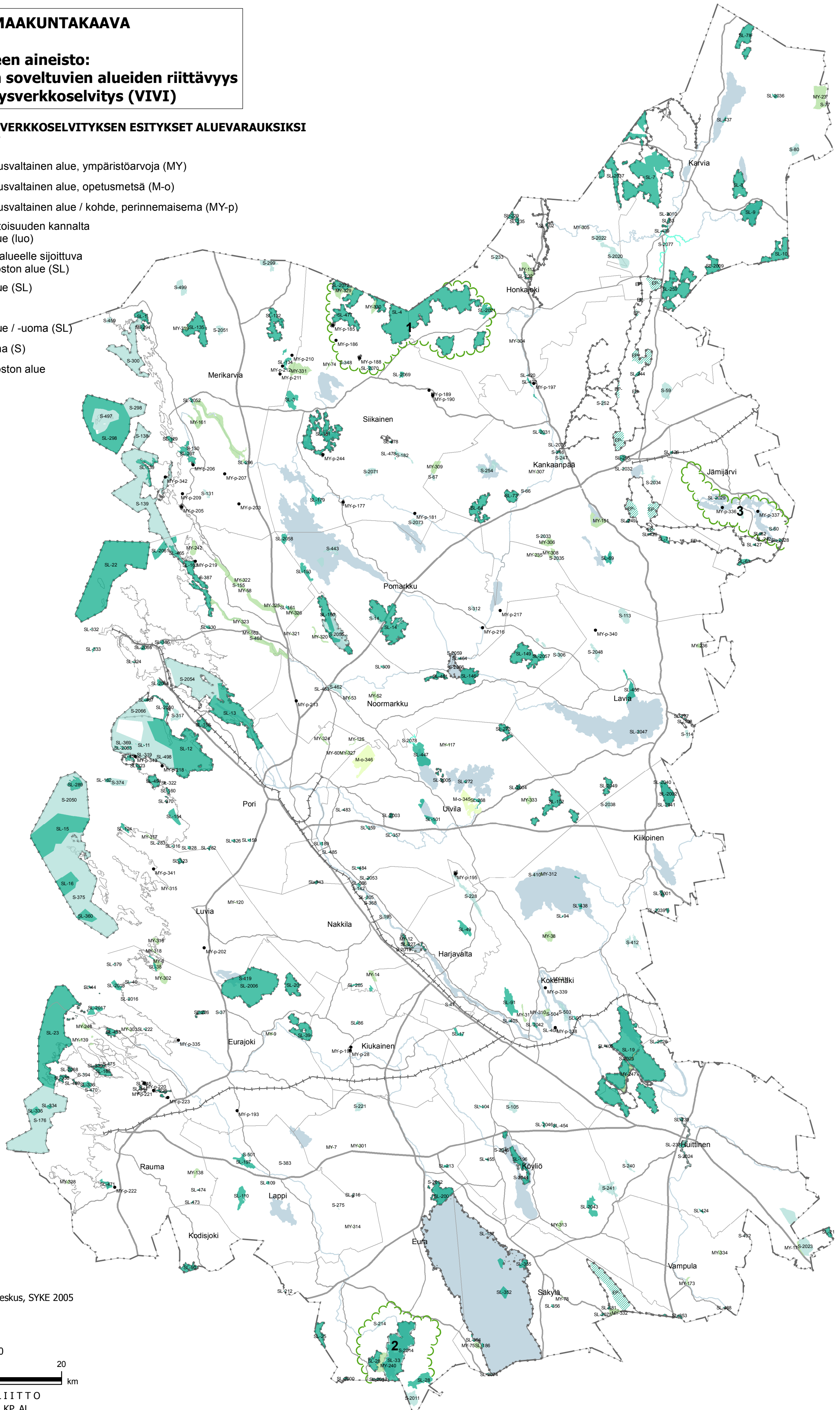


## SATAKUNNAN MAAKUNTAKAAVA

### Valmisteluvaiheen aineisto: 7. Virkistykseen soveltuvien alueiden riittävyys Viher- ja virkistysverkko selvitys (VIVI)

#### VIHER- JA VIRKISTYSVERKKOSELVITYKSEN ESITYKSET ALUEVARAUKSIKSI VIHERVERKON OSIOT

- Maa- ja metsätalousvaltainen alue, ympäristöarvoja (MY)
- Maa- ja metsätalousvaltainen alue, opetusmetsä (M-o)
- Maa- ja metsätalousvaltainen alue / kohde, perinnemaisema (MY-p)
- Luonnonmonimuotoisuuden kannalta erityisen tärkeä alue (luo)
- Puolustusvoimien alueelle sijoittuva Natura 2000-verkoston alue (SL)
- Luonnonsuojelualue (SL)
- Suojelualue (S)
- Luonnonsuojelualue / -uoma (SL)
- Suojelualue / -uoma (S)
- Natura 2000-verkoston alue



Lähde: Suomen ympäristökeskus, SYKE 2005

