

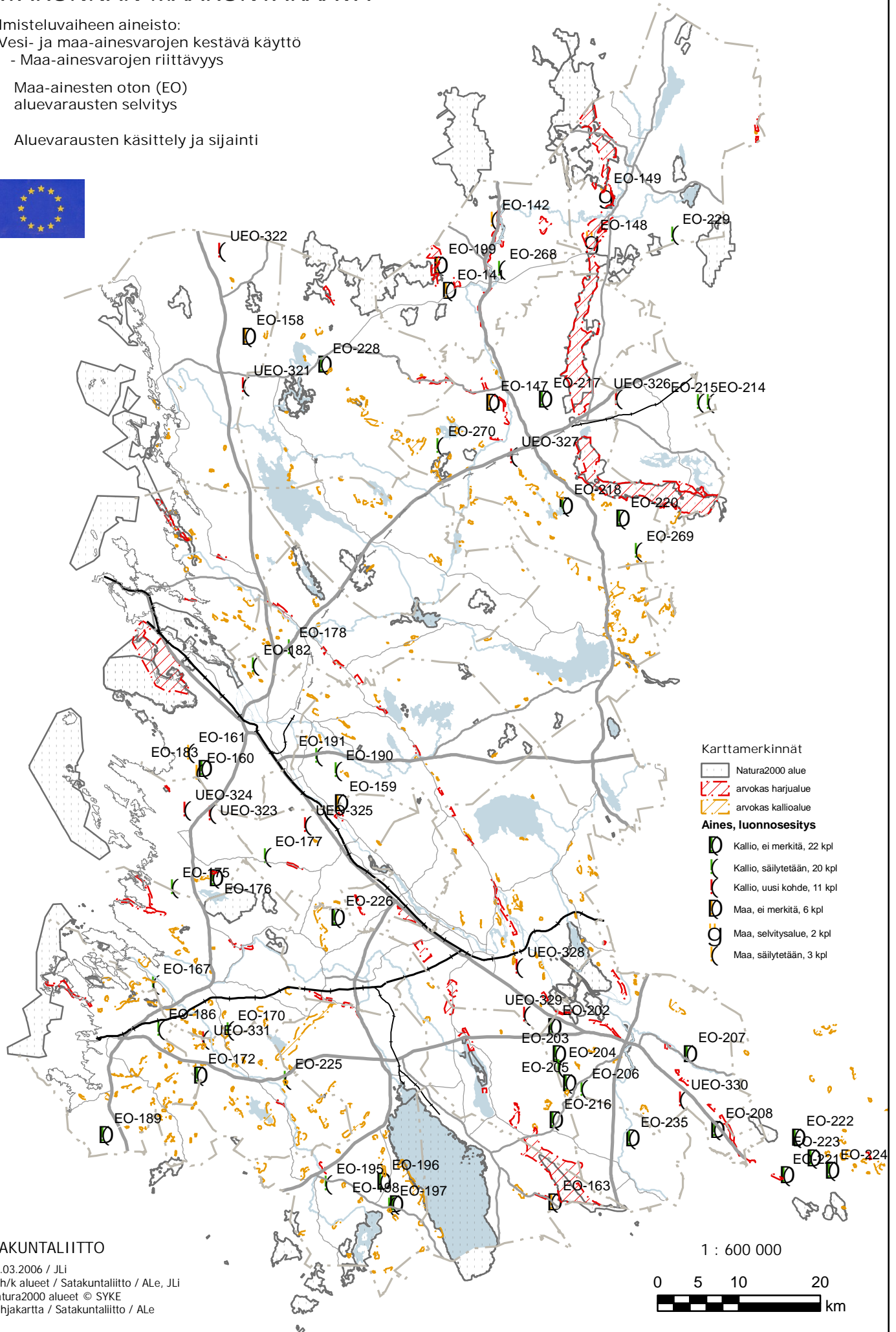
# SATAKUNNAN MAAKUNTAKAAVA

Valmisteluvaiheen aineisto:

4. Vesi- ja maa-ainesvarojen kestävä käyttö  
- Maa-ainesvarojen riittävyys

Maa-ainesten oton (EO)  
aluevarausten selvitys

Aluevarausten käsittely ja sijainti



SATAKUNTALIITTO

07.03.2006 / JLi  
geh/k alueet / Satakuntaliitto / ALe, JLi  
Natura2000 alueet © SYKE  
pohjakartta / Satakuntaliitto / ALe

1 : 600 000

